

Användarmanual

till



av

Grupp 20

Det första som presenteras för dig när du startar spelet är startmenyn. I menyn kan du starta ett nytt spel, starta ett sparad spel och avsluta spelet.

1. Startmenyn

Starta nytt spel: Klickar du på knappen “Starta nytt spel” så får du välja spelläge. Antingen spela spelet som själv som singleplayer eller spela mot andra i multiplayer.



Starta sparad spel: Har du sparad ett spel sedan tidigare så kan du starta och fortsätta de sparade spelet genom att klicka på knappen “Sparade spel”.

Avsluta: Knappen “Avsluta” avslutar spelet.

2. Single och multiplayer

Då du klickat på “Starta nytt spel” så får du välja att antingen spela spelet ensam (singleplayer) eller med andra (multiplayer).



Singleplayer: I spelläget “Singleplayer” får du ange önskad storlek på spelkartan därefter startar spelet och du börjar med en nybyggare (Settler).

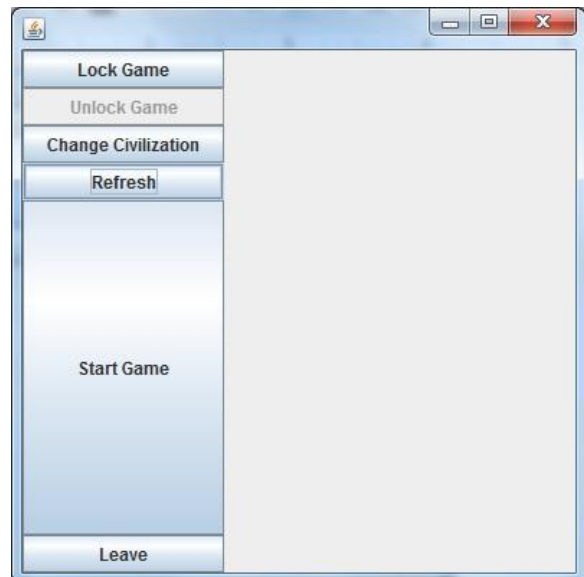
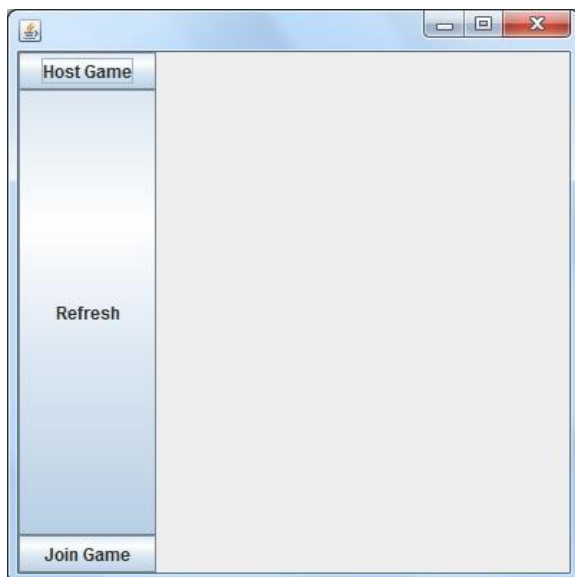
Multiplayer: I spelläget multiplayer så får du välja att antingen delta i ett spel som någon annan spelare är värd för eller att vara värd för ett spel.

Detta gör du genom att klicka på antingen knappen “Join game” för att delta i ett spel eller knappen “Host game” för att vara värd för ett spel.

Join game: Då du klickat på knappen “Multiplayer” så får du först skriva in ditt spelarnamn. Därefter klickar du på knappen “Refresh” för att få fram vilka spelvärdar vars spel du kan delta i. Klicka på en spelvärd och klicka därefter på knappen “Join game”. Spelet startar då värden trycker på “Start game”.



Host game: Då du skrivit in ditt spelarnamn fortsätter du till multiplayeremenyn. I multiplayeremenyn klickar du på “Host game”. När önskat antal spelare deltagit i ditt spel så startar du spelet.

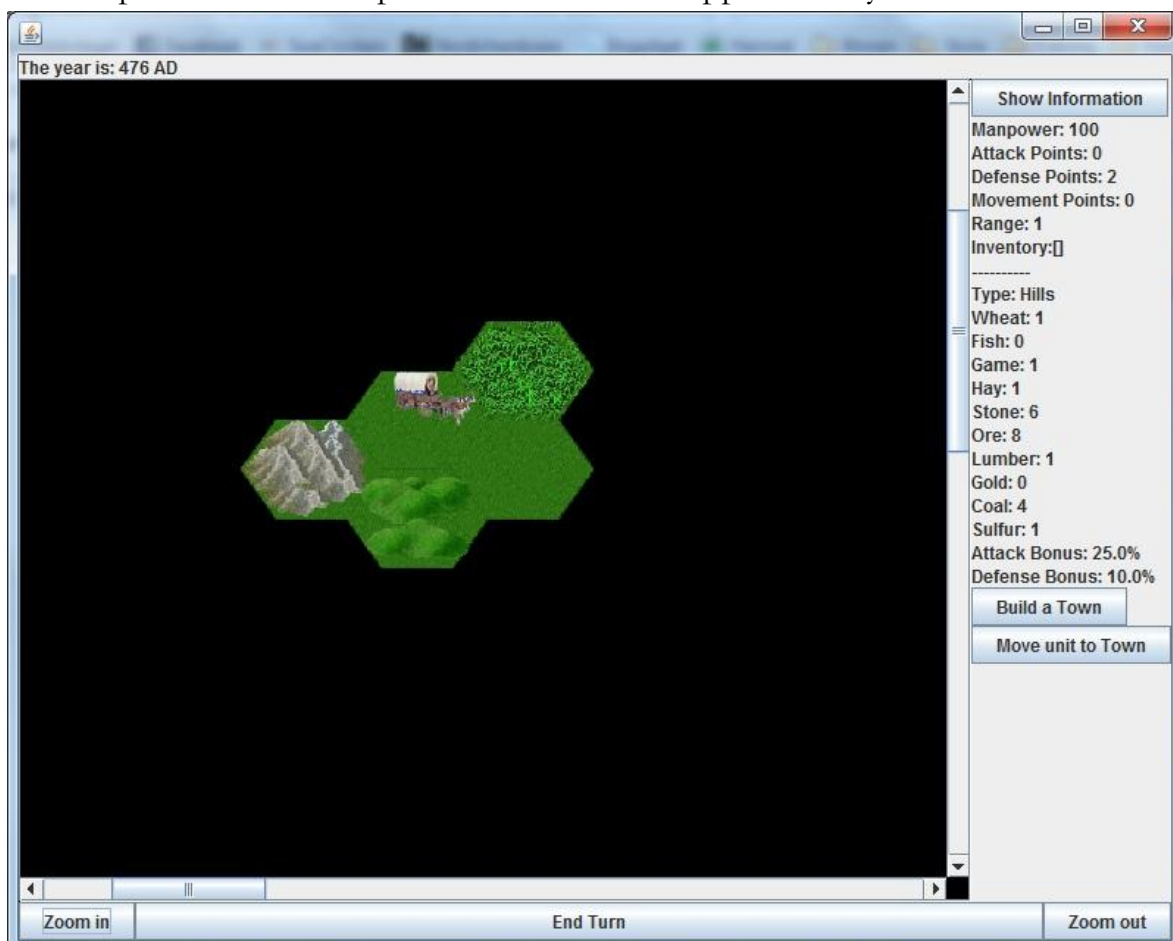


Start game: När man startar spelet så får man fram två rutor för att ange storlek på karta i höjd och bredd.



3. Spela spelet

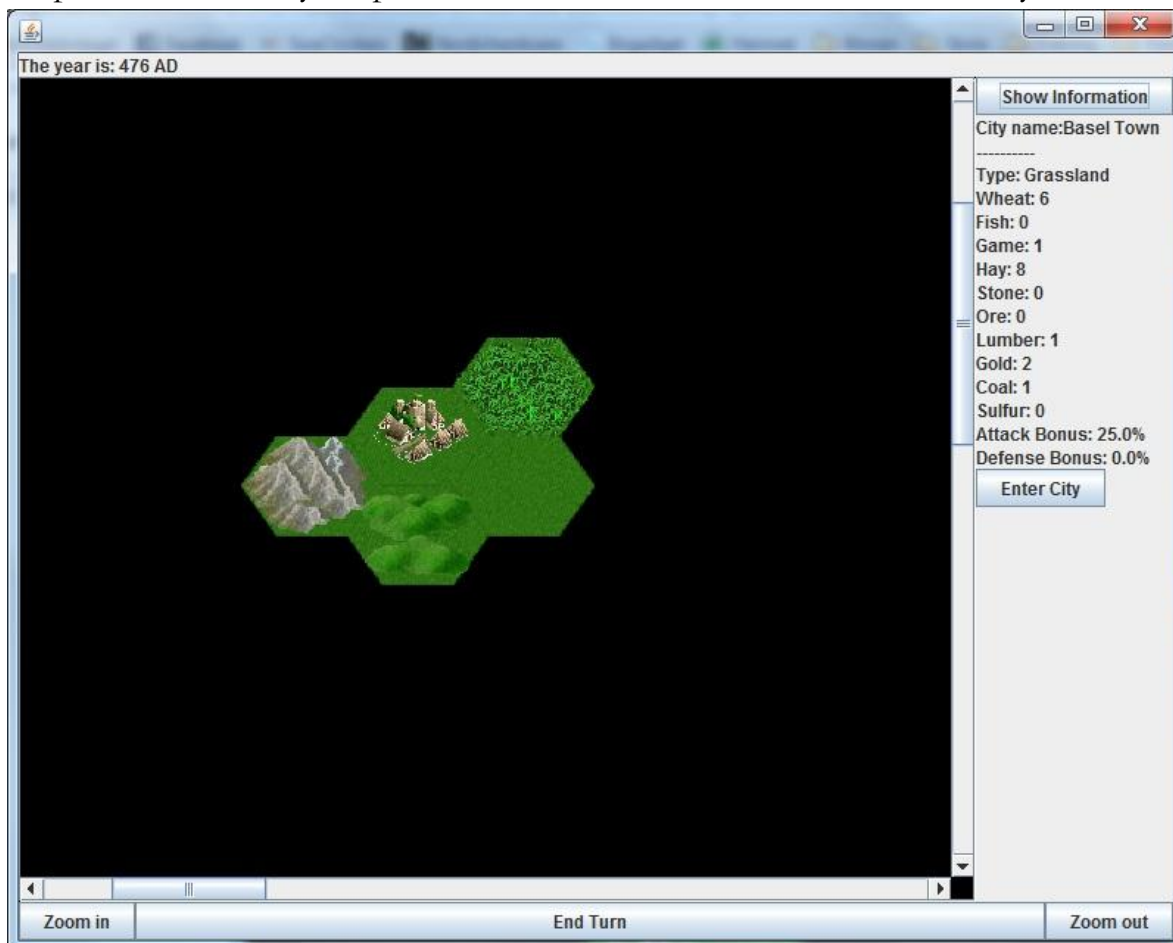
Bygga stad: När man börjar spelet så har man nästan ingen information alls om omvärlden och två settlers. Med dessa settlers går man till önskad plats på kartan. Man kan bara gå ett steg (ruta) per runda med en settler och när man valt en plats att skapa en stad på så klickar man på “Build a town”-knappen i menyn.



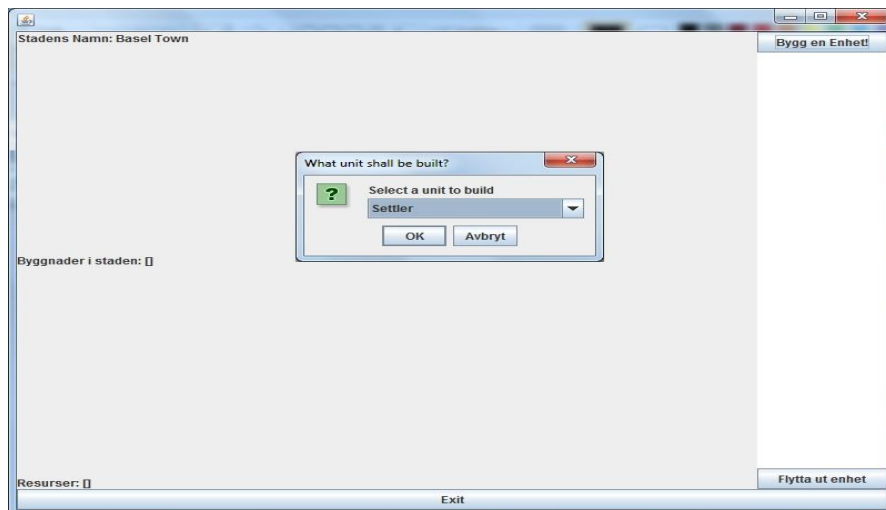
Namnge staden: När man byggt en stad så måste man namnge den innan man kan gå in i den.



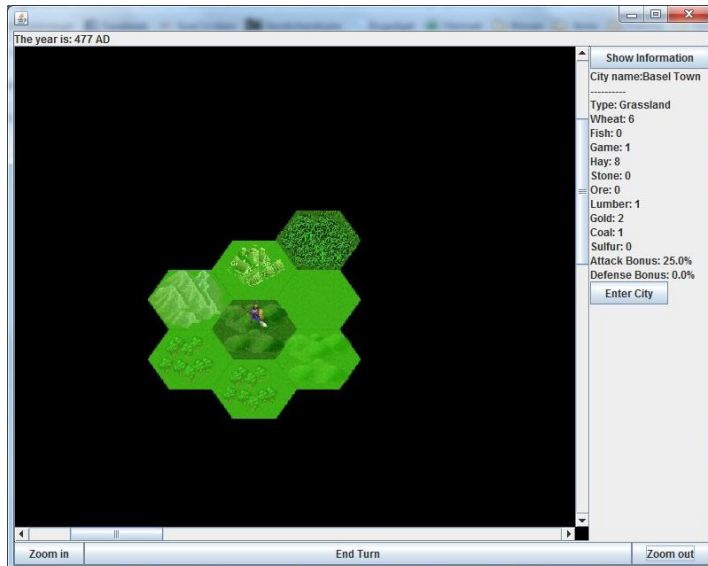
Enter city: För att gå in i staden och skapa enheter så måste man markera staden som skapats och sedan trycka på "Show information" och sedan "Enter city".



Skapa enheter: När man tryckt på “Enter City” så kommer en ny ruta upp där man väljer “Bygg en enhet”. En rullista med olika typer av enheter dyker upp och man väljer vilken typ av enhet man vill skapa.



Flytta ut enhet: När enheten är skapad så måste man flytta ut den ur staden genom att markera en enhet till höger i listan och sedan trycka på knappen “Flytta ut enhet” och sedan tryck på “Exit” för att sedan markera enheten som står i staden för att flytta ut den. Efter det är enheten spelklar.



Då CIV606 är ett turbaserat spel så kan du endast flytta dina enheter så många rutor som enhetens förflyttningspoäng (movement point) har. Då du förbrukat dina förflyttningspoäng (movement point) så trycker du på knappen “End turn” och lämnar över till nästa spelare. Under tiden som de andra spelarna gör sina drag så har du tid att tänka över din strategi inför nästa runda.